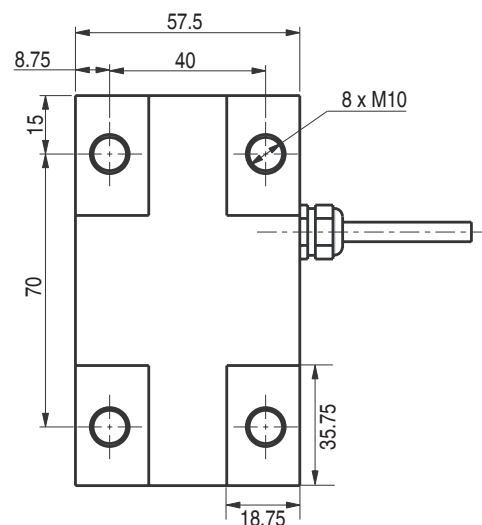
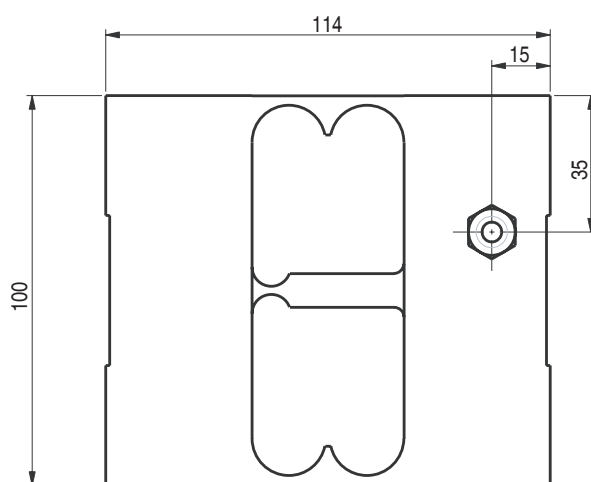




- Construction en aluminium anodisé, protection IP67
- Conçu pour une utilisation en environnement difficile
- Plateau jusqu'à 600 x 600 mm
- Adapté au pesage de trémies en fixation murale
- *Anodized aluminum construction, IP67 protection level*
- *Designed for use in harsh environments*
- *Platform size 600 x 600 mm*
- *Ideally suited for weighing of frontally mounted hoppers*

Câblage - Wiring

+ alim.	+ signal	- signal	- alim.	+ réf.	- réf.
+ excit.	+ signal	- signal	- excit.	+ sense	- sense
rouge	vert	blanc	bleu	rose	gris
red	green	white	blue	pink	grey



Toutes dimensions en mm - All dimensions in mm

**Caractéristiques - Specifications**

MÉTROLOGIQUES		METROLOGICAL	
Capacité nominale ( $C_n$ )	Rated capacity ( $C_n$ )	150	kg
Erreur combinée	Combined error	$\pm 0.033$	% $C_n$
Effet de la temp. sur le zéro	Temperature effect on zero	0.0060	% $C_n$ /°C
Effet de la temp. sur la sensibilité	Temperature effect on sensitivity	0.0016	% $C_n$ /°C
Fluage (30 min.)	Creep error (30 min.)	$\pm 0.03$	% $C_n$
Taille de plateau maximum	Maximum platform size	600 x 600	mm
MÉTROLOGIE LÉGALE OIML R60		LEGAL METROLOGY OIML R60	
Classe de précision	Accuracy class		
Capacité maximale ( $E_{max}$ )	Maximum capacity ( $E_{max}$ )	150	kg
Nombre max. d'échelons ( $n_{max}$ )	Max. number of LC intervals ( $n_{max}$ )		d OIML
Échelon de vérification min. ( $V_{min}$ )	Minimum verification interval ( $V_{min}$ )		kg
$Z = E_{max}/(2 \times DR)$	$Z = E_{max}/(2 \times DR)$		
ÉLECTRIQUES		ELECTRICAL	
Plage de tension d'alimentation	Nominal range of excitation voltage	1...15	V
Sensibilité nominale à $C_n$	Rated output at $C_n$	$1.2 \pm 10\%$	mV/V
Plage de zéro initial	Zero balance	$\pm 5$	% $C_n$
Résistance d'entrée/sortie	Input/output resistance	$410 \pm 20 / 350 \pm 5$	$\Omega$
Résistance d'isolement	Insulation resistance	5	M $\Omega$ /50V
GÉNÉRALES		GENERAL	
Plage de temp. compensée	Compensated temperature range	-10...+40	°C
Plage de temp. de fonctionnement	Service temperature range	-20...+60	°C
Charge limite admissible	Safe load limit	150	% $E_{max}$
Charge ultime avant rupture	Ultimate overload	200	% $E_{max}$
Couple de serrage	Tightening torque	40	Nm
Degré de protection	Protection class	IP67	EN 60529
Matière	Material	Aluminium	
Longueur du câble	Cable length	0.35 / 3	m
Poids net	Net weight	1.25	kg

**Options - Options**

**Accessoires - Accessories**



**SCAIME**  
L'INFINIMENT PRÉCIS INFINITE PRECISION

BP501 - F 74105 Annemasse Cedex  
Tél. : (+33) 4 50 87 78 64  
Fax : (+33) 4 50 87 78 42  
E.mail : info@scaime.com




Téléchargez tous  
nos documents sur :  
Download all  
our documents from :  
[www.scaime.com](http://www.scaime.com)

Agent