



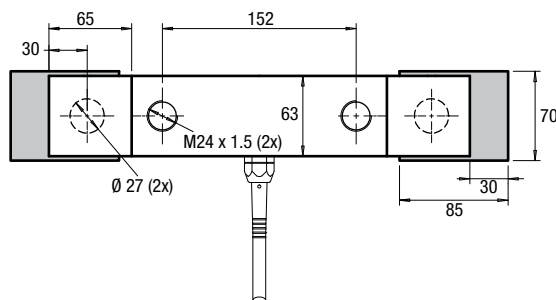
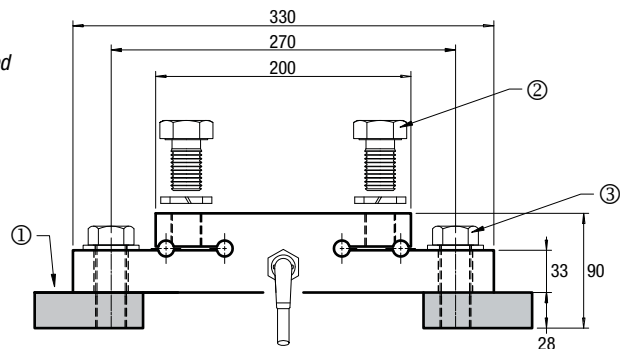
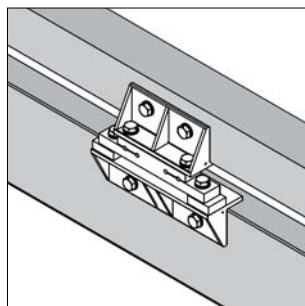
- Conçu pour le pesage embarqué sur véhicules
- Construction en acier nickelé, protection IP67
- Conception robuste, haute résistance aux chocs
- Très facile à installer
- Kit de montage et de fixation inclus
- *Specially designed for on-board weighing on vehicles*
- *Made in Nickel-plated steel, IP67 protection*
- *Robust design, high resistance against chocks*
- *Easy to install*
- *Mounting and fixing kit included*

Câblage - Wiring

+ alim.	+ signal	- signal	- alim.
+ excit.	+ signal	- signal	- excit.
rouge	vert	blanc	noir
red	green	white	black

Kit de montage - Mounting Kit

- ① 2x Bloc à souder - Piece to be welded
- ② 2x M24 x 1.5 L=40
- ③ 2x M24 x 1.5 L=60



Toutes dimensions en mm. Dimensions et spécifications non contractuelles. Dessins techniques disponibles sur demande.
All dimensions in mm. Dimensions and specifications do not constitute any liability whatsoever. Technical drawings are available on request.

Caractéristiques - Specifications

MÉTROLOGIQUES		METROLOGICAL	
Capacité nominale - Statique (C _n)	Rated capacity - Static (C _n)	10	t
Capacité - Dynamique	Capacity - Dynamic	5	t
Erreur combinée	Combined error	±0.1	%C _n
Effet de la temp. sur le zéro	Temperature effect on zero	±0.005	%C _n /°C
Effet de la temp. sur la sensibilité	Temperature effect on sensitivity	±0.005	%C _n /°C
Fluage (30 min.)	Creep error (30 min.)	±0.03	%C _n
Plage de zéro initial	Zero balance	±1	%C _n
MÉTROLOGIE LÉGALE OIML R60		LEGAL METROLOGY OIML R60	
Classe de précision	Accuracy class	-	
Capacité maximale (E _{max})	Maximum capacity (E _{max})	-	t
Nombre max. d'échelons (n _{max})	Max. number of LC intervals (n _{max})	-	d OIML
Échelon de vérification min. (V _{min})	Minimum verification interval (V _{min})	-	t
Z=E _{max} /(2xDR)	Z=E _{max} /(2xDR)	-	
ELECTRIQUES		ELECTRICAL	
Plage de tension d'alimentation	Nominal range of excitation voltage	1 ... 15	V
Sensibilité nominale, à C _n	Rated output, at C _n	0.88 ±0.01%	mV/V
Résistance d'entrée/sortie	Input/output resistance	385 ±10 / 350 ±3	Ω
Résistance d'isolation	Insulation resistance	2 000	MΩ/50V
GÉNÉRALES		GENERAL	
Plage de temp. compensée	Nominal temperature range	-10 ... +50	°C
Plage de temp. de fonctionnement	Service temperature range	-20 ... +60	°C
Charge dynamique admissible	Safe dynamic loading	50	%C _n
Charge limite admissible	Safe load limit	150	%C _n
Charge ultime avant rupture	Ultimate breaking load	200	%C _n
Degré de protection	Protection class	IP67	EN 60529
Matière	Material	Acier nickel - Nickel plated steel	
Longueur du câble	Cable Length	10	m
Poids net	Net weight	9.5	kg

Options - Options

Accessoires - Accessories



BP501 - F 74105 Annemasse Cedex
 Tél. : (+33) 4 50 87 78 64
 Fax : (+33) 4 50 87 78 42
 E.mail : info@scaime.com



Téléchargez tous
 nos documents sur :
 Download all
 our documents on :
www.scaime.com

Agent