

Geräteinformation

Der Vibro-Füllstandanzeiger dient der Überwachung des Füllstandes als Grenzwertgeber in Silos und Behältern.

beliebige Einbaulage

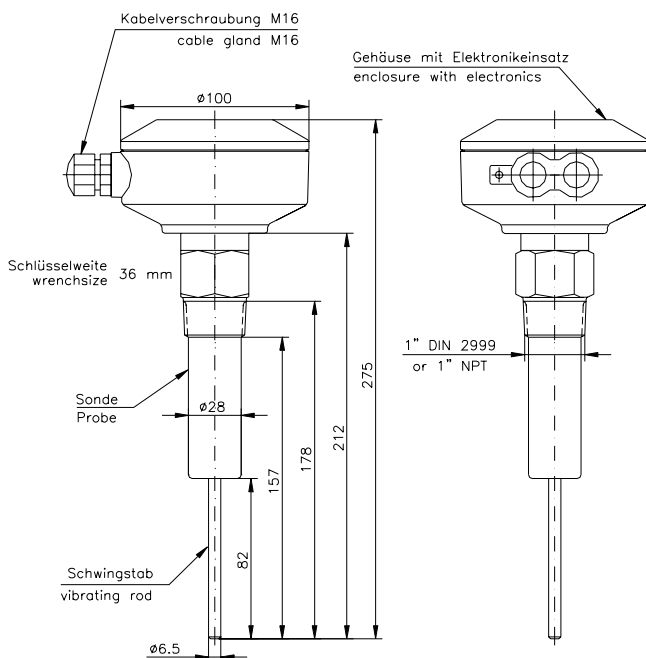
Einsatz

Der **VF06** ist ein Vibrationsgrenzschalter, der zur Grenzstandüberwachung von Behältern und Silos eingesetzt wird, die mit Feststoffen, insbesondere Granulaten, gefüllt sind.

Aufgrund seiner kompakten Bauweise und geringen Einbautiefe ist der **VF06** besonders gut geeignet zum Einsatz in kleinen Behältern und überall dort, wo nur begrenzt Einbauraum zur Verfügung steht.

Eine typische Anwendung ist zum Beispiel der Einsatz zweier **VF06** als Voll- und Leermelder in kleinen Dosierbehältern.

Abmessungen



Funktionsweise

Die Elektronik des **VF06** regt den Schwingstab zu Schwingungen auf seiner Resonanzfrequenz von ca. 460 Hz an.

Bedeckt Füllgut den Schwingstab, wird dadurch die Schwingung bedämpft. Dies erkennt die Elektronik und schaltet ein Relais.

Sinkt der Füllstand, dann schwingt der Schwingstab wieder auf seiner Resonanzfrequenz und das Relais schaltet zurück.

Technische Daten

Werkstoffe

Gehäuse	Aluminium
Prozessanschluss und Sonde	1.4301

Prozessanschluss

G1 DIN 2999 oder 1" NPT

Umgebungstemperatur

-20 °C ... +60 °C

Schüttguttemperatur

Option E1

-20 °C ... +80 °C
-20 °C ... +150 °C

max. Prozessdruck

10 bar

Betriebsspannung

20 ... 250 V AC / DC
Weitbereichselektronik

Leistungsaufnahme

3 VA

Kontakt (Signal-Relais)

potenzialfreier Wechsler

Schaltvermögen

5 A / 250 V AC

Ansprechverzögerung

Bedämpfung 1 Sekunde
Anschwingen 2 bis 5 Sekunden

minimalstes Schüttgewicht

0,05 kg/l

Kabeleinführung

Verschraubung M16x1,5

Schutzart

IP 66 nach DIN EN 60529

Wartung

keine

max. Kraft auf das Ende des Schwingstabes

80 N

Option

B1 II 1/2D T 80 °C IP66

Minimum-/Maximumalarm

Der **VF06** kann als Max- oder als Min-Schalter eingesetzt werden.

Die Funktionsweise wird durch Jumper auf der Platine eingestellt.

Der Relaiszustand wird durch eine rote LED auf der Elektronik-Platine entsprechend nebenstehender Skizze angezeigt.

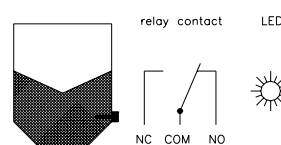
Minimumalarm L

Das Relais ist abgefallen (Stellung NC, rote LED aus), wenn der Füllstand so niedrig ist, dass die Sonde nicht mit Füllgut bedeckt ist und frei schwingt oder bei Ausfall der Versorgungsspannung.

Maximumalarm H

Das Relais ist abgefallen (Stellung NC, rote LED aus), wenn der Füllstand so hoch ist, dass die Sonde mit Füllgut bedeckt ist oder bei Ausfall der Versorgungsspannung.

Minimumalarm L



Maximumalarm H

